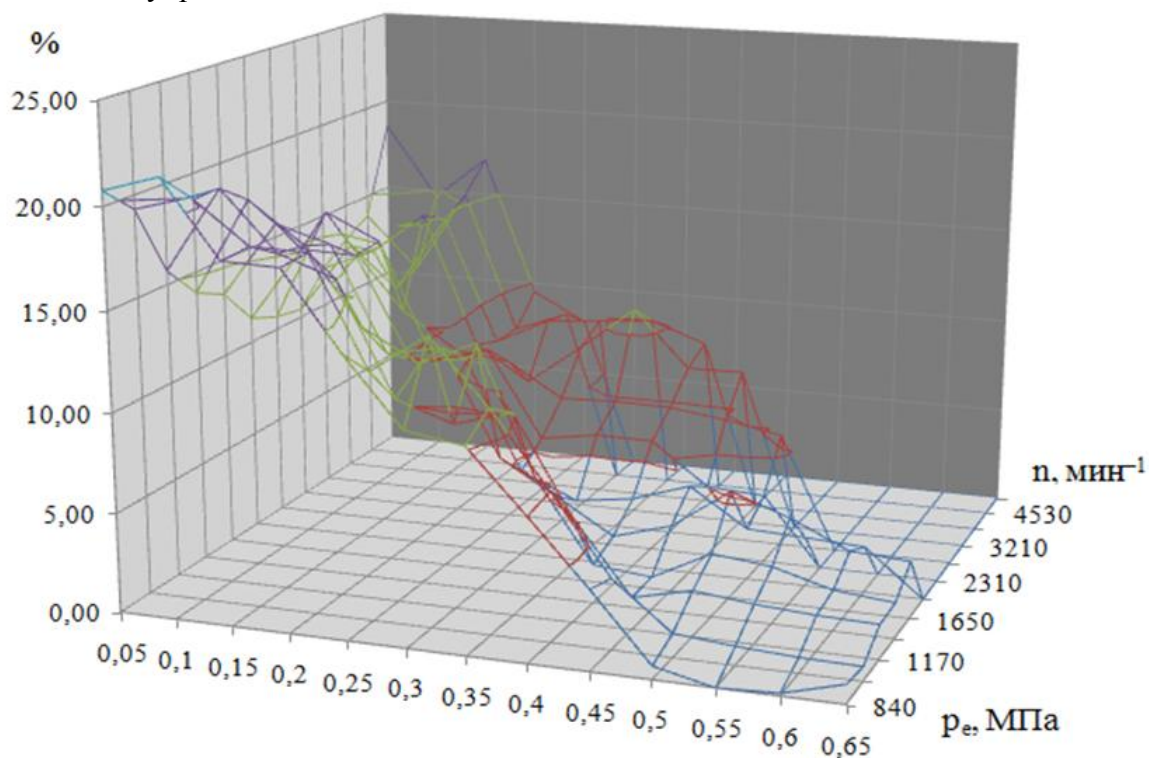


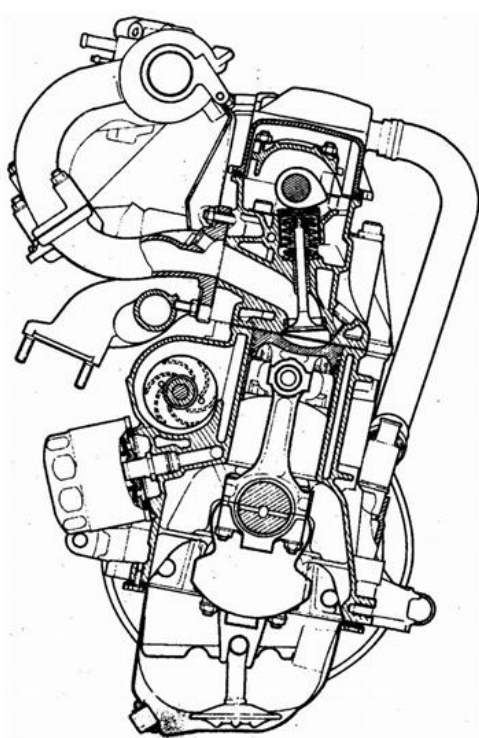
ПРИМЕРЫ ТЕМ ВЫПУСКНЫХ РАБОТ:

Бездроссельное управление мощностью двигателя легкового автомобиля

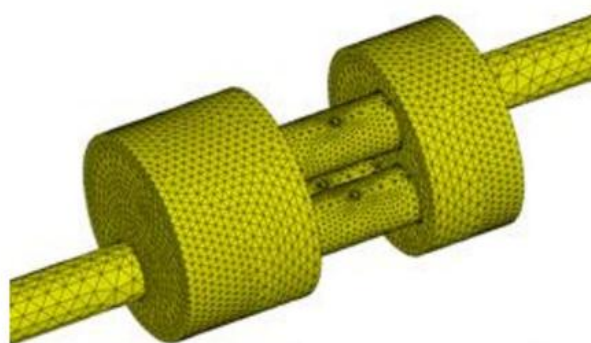
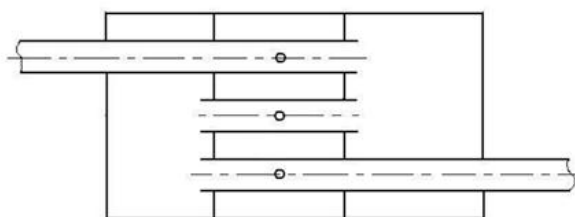


Доля снижения эффективного удельного расхода топлива при опытном способе управления мощностью ДВС по отношению к дросселированию свежего заряда на впуске в зависимости от частоты вращения коленчатого вала и нагрузки двигателя

Моделирование системы выпуска автомобильного двигателя

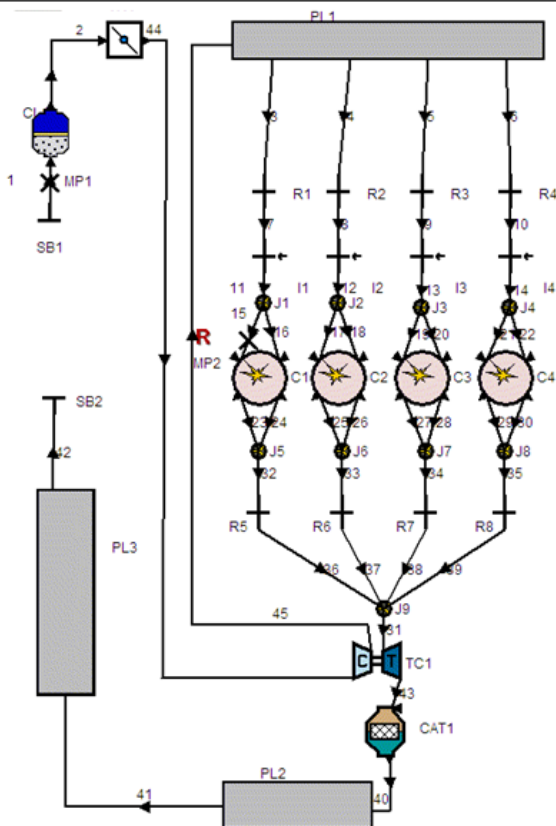


Общий вид трехкамерного глушителя шума и его конечно-элементная модель



Повышение технико-экономических показателей двигателя легкового автомобиля применением газотурбинного наддува и оптимизацией фаз газораспределения

МОДЕЛЬ ДВИГАТЕЛЯ 4С8,2/7,56



Расчетная модель двигателя
4С8,2/7,56
в программном комплексе
AVL BOOST

Данные двигателя-прототипа:

- Количество цилиндров 4
- Рабочий объем цилиндров 1,599 л.
- Номинальная мощность при частоте вращения коленчатого вала 5000 об/мин.: 65,5 кВт.
- Диаметр цилиндра 82 мм
- Ход поршня 75,6 мм
- Число клапанов 16
- Порядок работы цилиндров 1-3-4-2